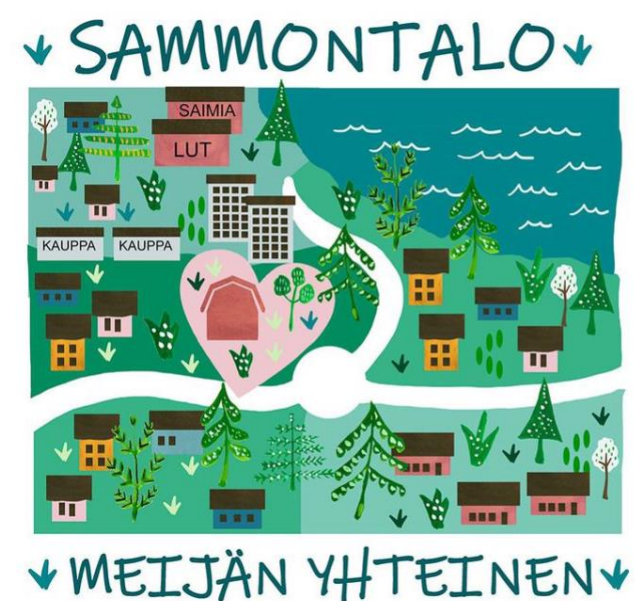


LÄHTÖTIETOKYSELYN TULOKSET

Ympäristöministeriön lähiöohjelma 2020-2022

#lähiöohjelma



Yleistä kyselystä

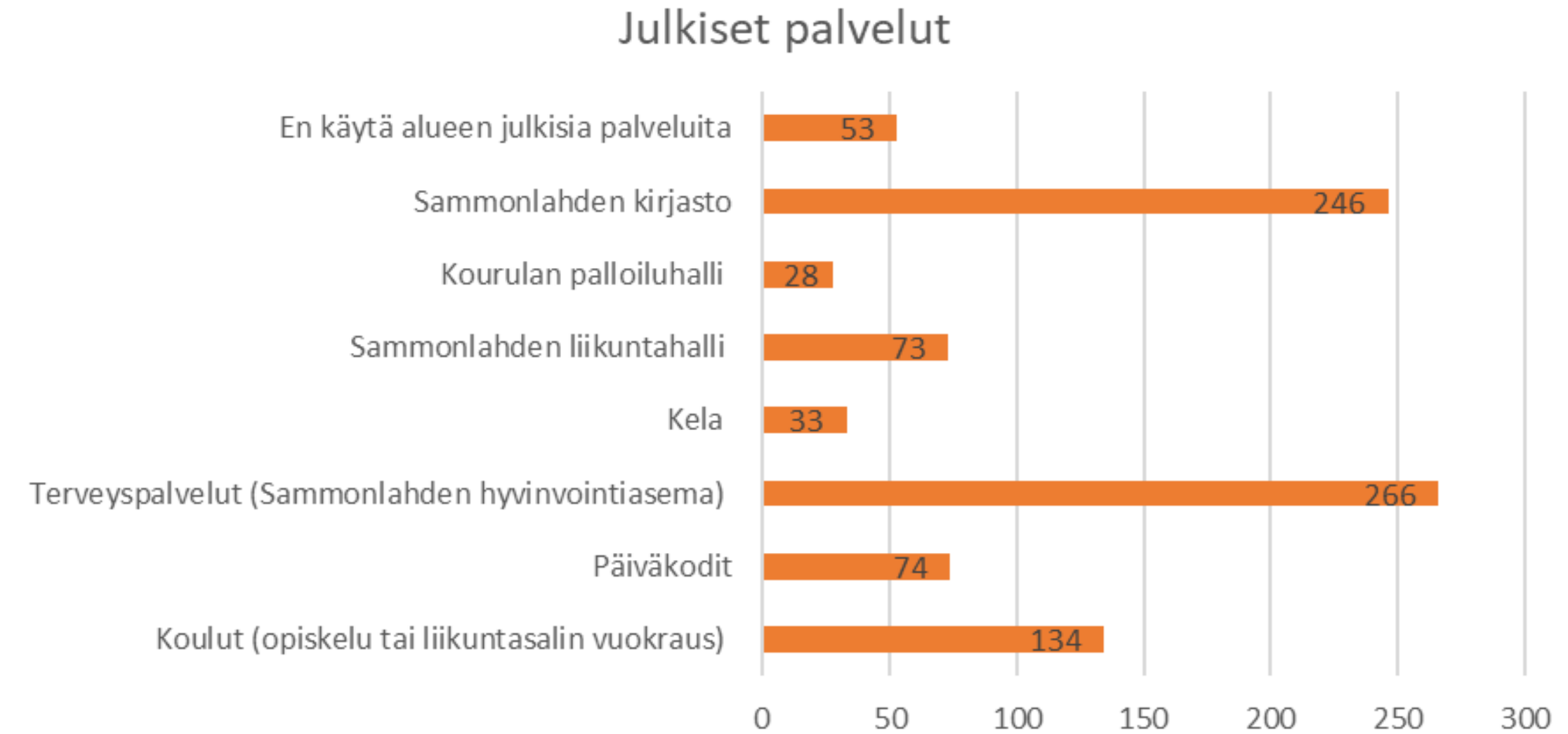
- Lähtötietokysely oli avoinna 17.12.2020-28.2.2021
- Kyselyyn vastasi 450 henkilöä
 - Karttavastauksia tuli lähes 2500 kpl!
- Kyselystä tiedotettiin kaupungin nettisivuilla, Instagramissa sekä kirjeitse taloyhtiöille.
- Enemmistö vastaajista oli 36-65 -vuotiaita
- Suurin osa vastaajista asui Uus-Lavolassa, toiseksi eniten vastaajia oli Ruoholammelta ja lähes yhtä paljon vastaajia oli Skinnarilasta ja Sammonlahdesta.
- Valtaosa vastaajista opiskeli tai kävi töissä muualla kuin Suur-Sammonlahden alueella.
- Vastaajista suurin osa oli työssäkäyviä.



Sammonlahden suuralueen palvelut

Julkiset palvelut

- Vastaajista noin puolet käytti Sammonlahden hyvinvointiaseman ja kirjaston palveluja
- Noin kolmasosa vastaajista opiskeli jossain alueen koulussa tai vuokrasi niiden liikuntasaleja.



Yksityiset palvelut

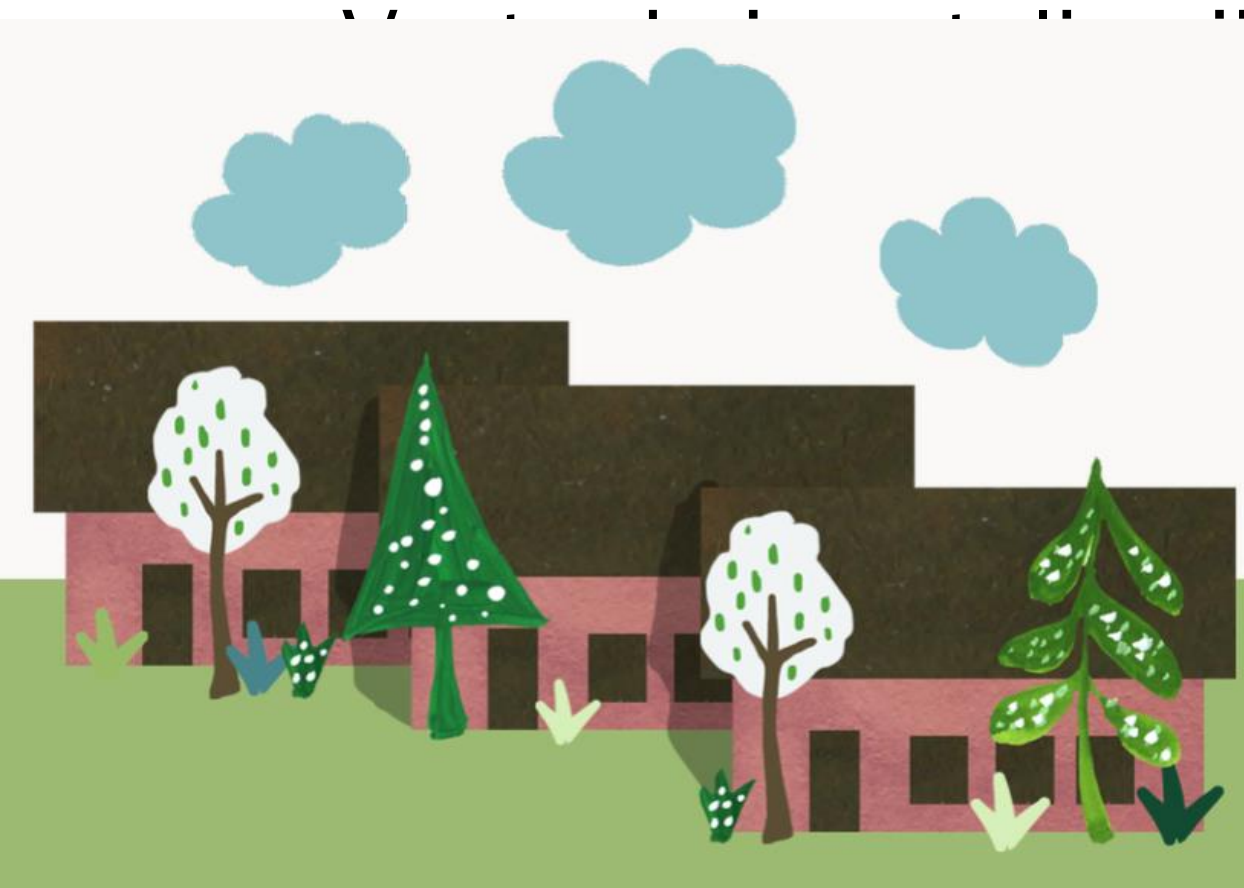
- Eniten käytettiin Sammonlahden Kourulan kaupallisia palveluita (ruokakaupat, leipomo, R-kioski)
- Noin kolmasosa vastaajista käytti Sammonlahden hyvinvointipalveluita (kampaamo, hieronta) sekä Sammonlahden ravintoloita.



Säilytettävä rakennus tai kohde

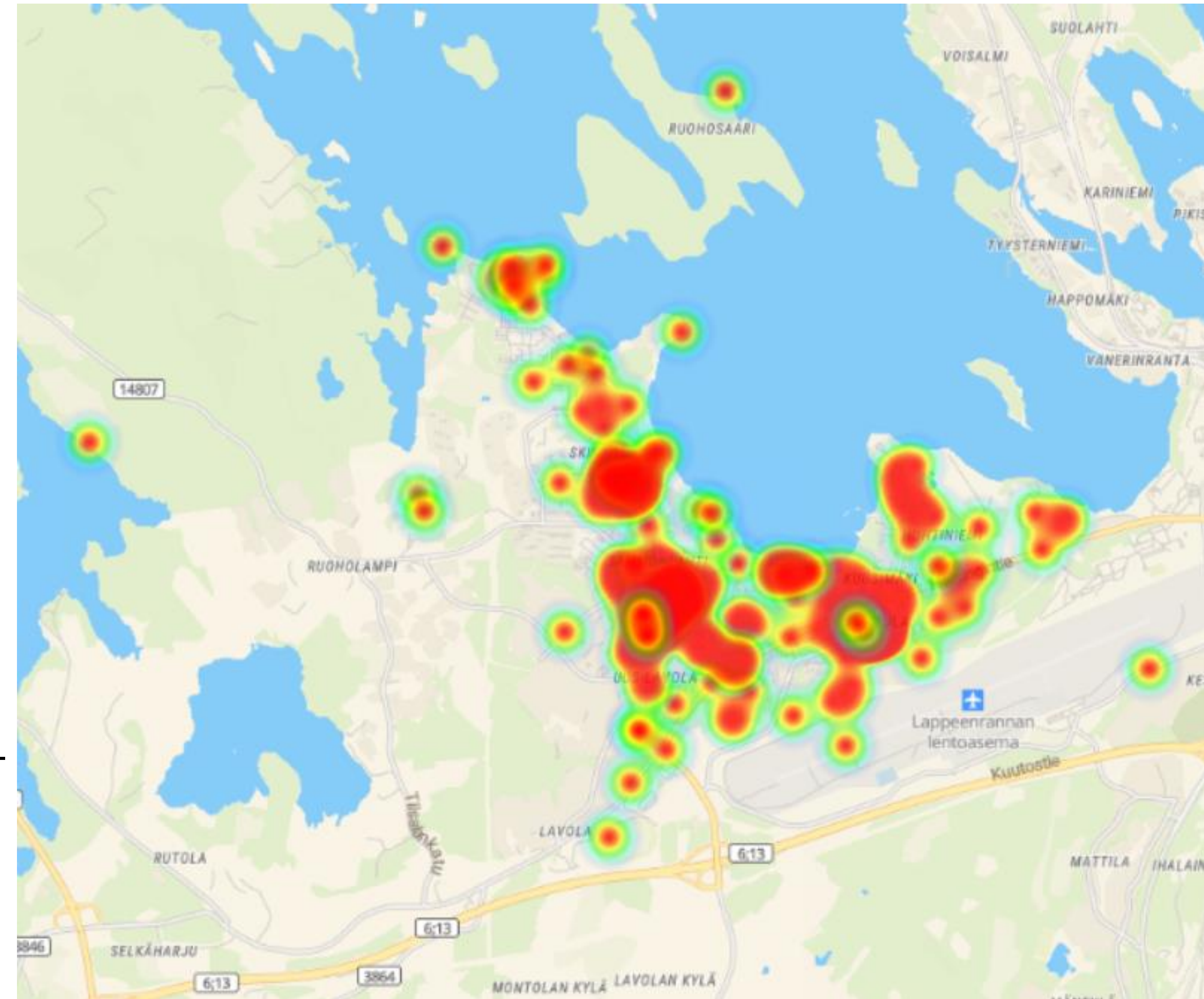
- Kourulan koulun ja päiväkodin ja palvelurakennusten (kauppa ja R-kioski) säilymistä pidettiin erityisen tärkeänä
- Sammonlahdessa tärkeänä pidettiin mm. kirkon, terveysaseman/neuvolan, Sammontorin sekä ruokakauppojen säilymistä.
- Yleisesti koko alueella pidettiin tärkeänä, että liikuntapaikat säilyvät
- Lavolan koulua pidettiin hyvänä ja sen toivottiin säilyvän
- Skinnarilan alueella pidettiin tärkeänä etenkin korkeakoulukampusta ja Skinnarilan hovia

...n myös muutamien yksittäisten
nnuskokonaisuuksien säilyttämisestä.



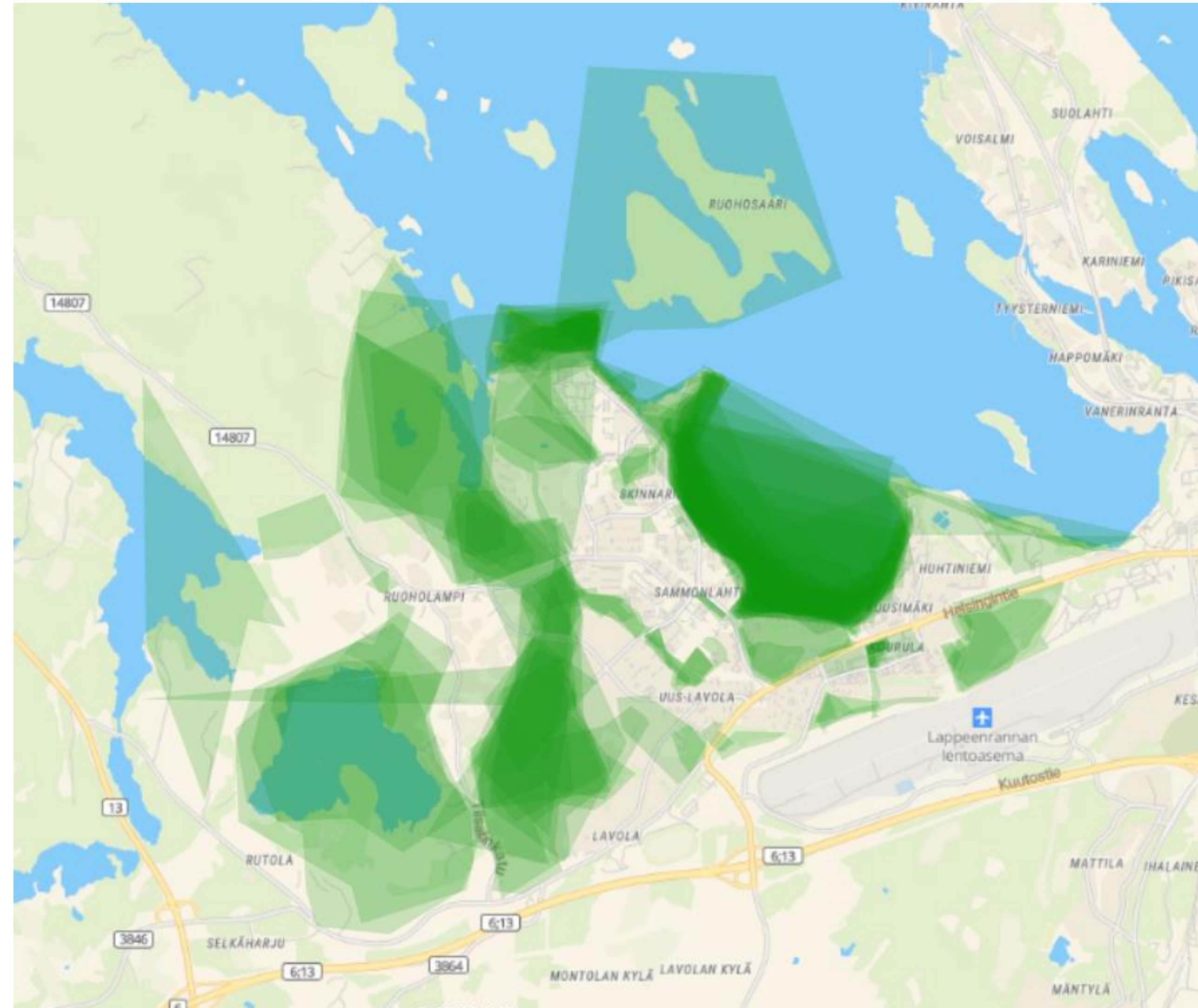
Kehitettävä rakennus tai kohde

- Vastauksia tuli eniten Kourulan aluekeskuksen alueelle. Vastausten perusteella aluetta tulisi kehittää kokonaisvaltaisesti (rakennusten kunnostus/uusiminen, häiriökäyttäytymisen vähentäminen, valaistuksen lisääminen yms)
- Vastauksia tuli paljon myös Sammontorin alueelle. Alueelle halutaan toimintaa ja rakennus tulisi kunnostaa, myös ympäröivien puistoalueiden kohennus tuli vastauksissa esiin.
- Skinnarilan päiväkodin, koulun ja entisen Iltatähden rakennuksen kunnostusta tai uusimista toivottiin.
- Huhtiniemen alueen kehittäminen kokonaisuudessaan nousi vastauksissa esiin.
- Yksittäisissä vastauksissa ehdotettiin mm. siirtolapuutarha-alueen kunnostusta, raviradan kehittämistä. Merenlahdentien ja Tenhamoinlahden väliin jääville metsäalueelle ehdotettiin laavaa/katettua nuotiopaikkaa.



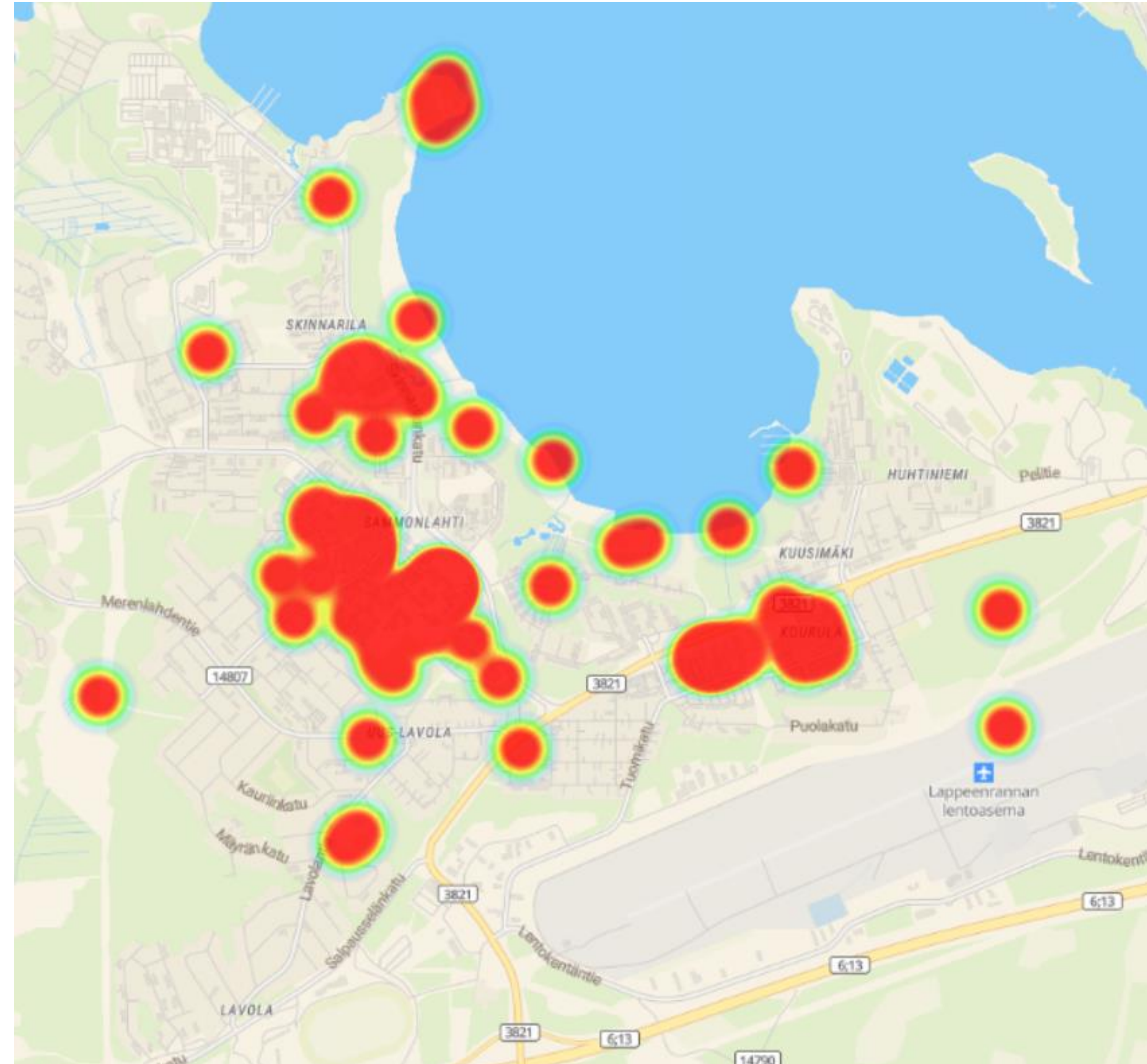
Rakentamiselta säilytettävä alue

- Useissa vastauksissa tuli esiin, että ranta-alueet halutaan säilyttää rakentamiselta. Eniten vastauksia tuli Sammonlahden ranta-alueelle, mutta myös Skinnarilan ja Huhtiniemen sekä Ruoholammen alueelle.
- Laajoja metsäalueita sekä pienempiä lähimetsiä pidettiin tärkeinä luonto- ja retkeilykohteina.
- Asukkaat selkeästi arvostavat asumista luonnon läheisyydessä ja luonnossa liikkumista.



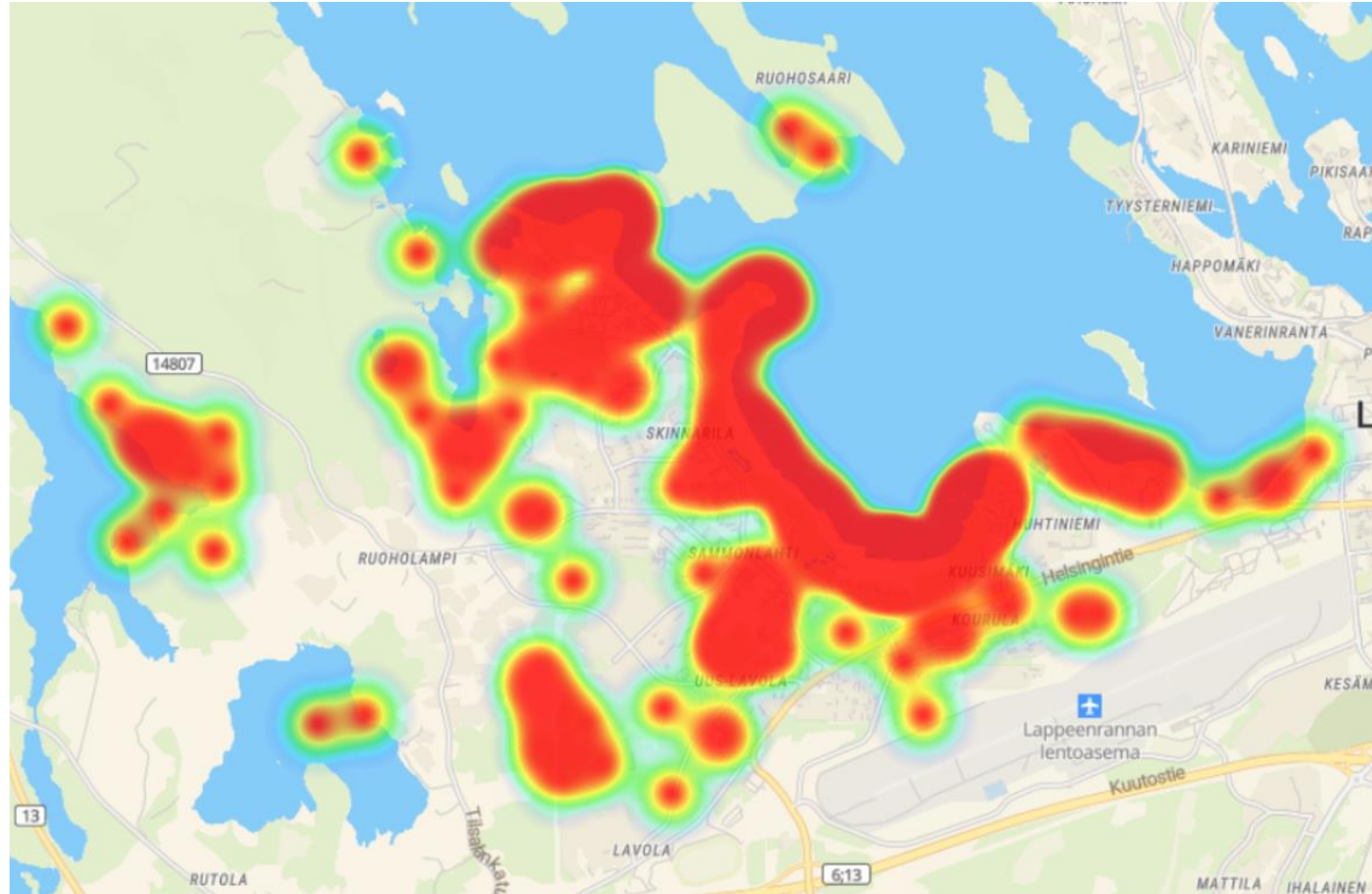
Epämieluisa tai pelottava paikka

- Selkeä enemmistö vastaajista koki Sammonlahden kauppojen ympäristön turvattomaksi ja pelottomaksi.
- Sammontorin ympäristö koettiin pelottavaksi siellä tapahtuvan häiriökäyttäytymisen ja rakennuksen autoitumisen takia.
- Kourulan aluekeskus ja sen viereinen kerrostaloalue koettiin pelottavaksi siellä oleskelevien päihteiden käyttäjien vuoksi.
- Skinnarilan koulun ja päiväkodin alue koettiin ränsistyneeksi.
- Kotaniemessä on vastaajien mukaan epämieluisa paikka.
- Ranta-alueella epämieluisia ovat hanhet ja punkit.
- Yksittäisiä vastauksia tuli eri puolilta aluetta. Vastauksissa kävi ilmi, että mopoilijat ja muu liikenne tekee alueista pelottavia.



Lempipaikka ja vapaa-ajanviettopaikka

- Vastauksissa kävi ilmi, että asukkaiden lempipaikat ja vapaa-ajanviettopaikat ovat samoja.
- Vastauksissa korostui selkeästi, että mieluisia paikkoja ovat ranta-alueet.
- Luontopolut ja metsät sekä urheilu- ja liikunta-alueet olivat myös mieluisia paikkoja

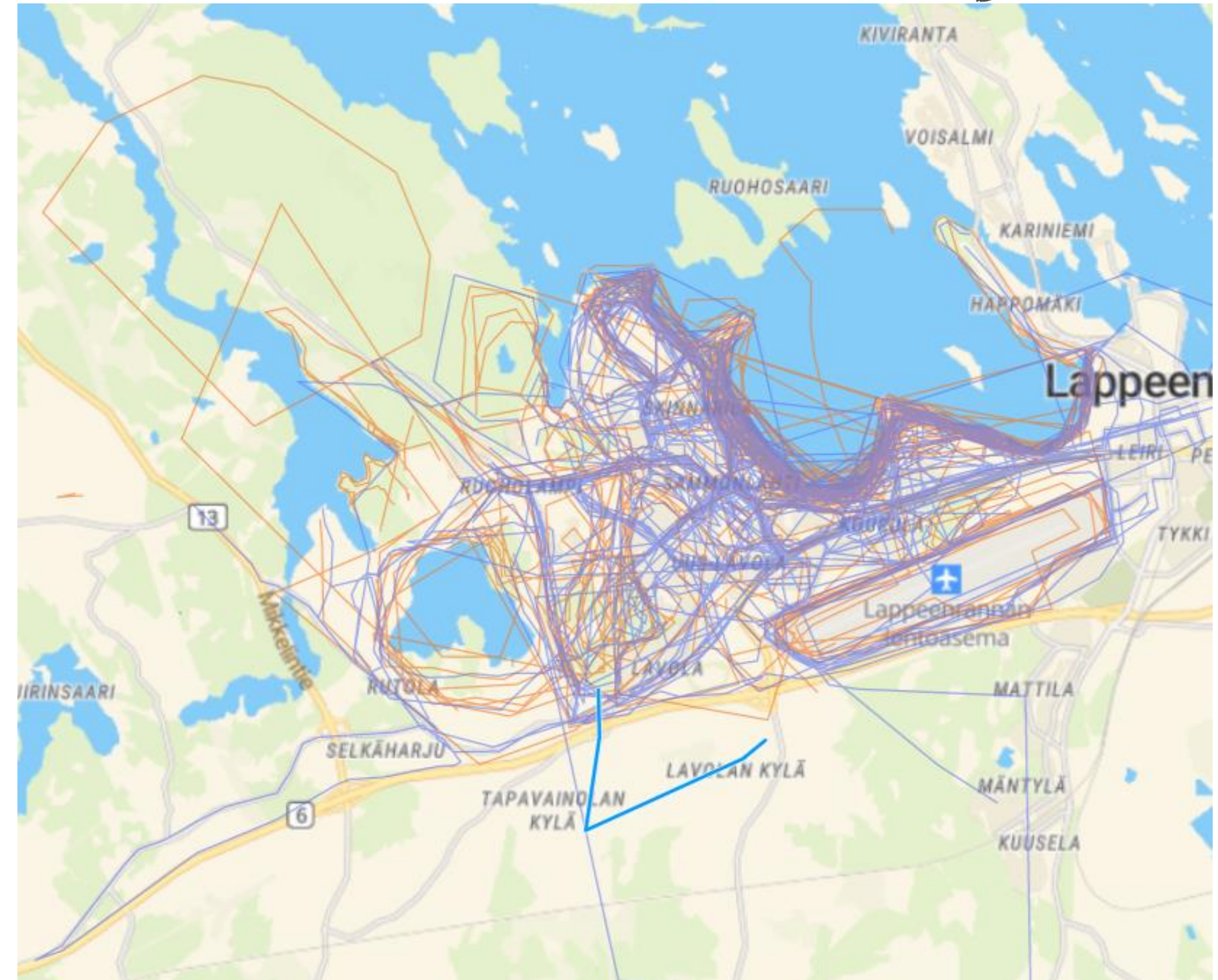


Missä liikut?

Virkistys- ja ulkoilureitit

Kävely- ja pyöräilyreitit

- Oranssilla on kuvattu virkistys- ja ulkoilureitit. Sinisellä on kuvattu kävely- ja pyöräilyreitit.
- Vastaajien eniten käyttämiä reittejä ovat
 - rantaraitti Skinnarilasta Rakuunamäelle
 - Lentokentän pururata
 - Ruoholammen ympäristö
- Pyöräilijät ja kävelijät käyttivät paljon Helsingintietä, Tilsalankatua, Merenlahdentietä, Skinnarilankatua, Sammonlahdenkatua ja Orioninkatua.



Missä liikut?

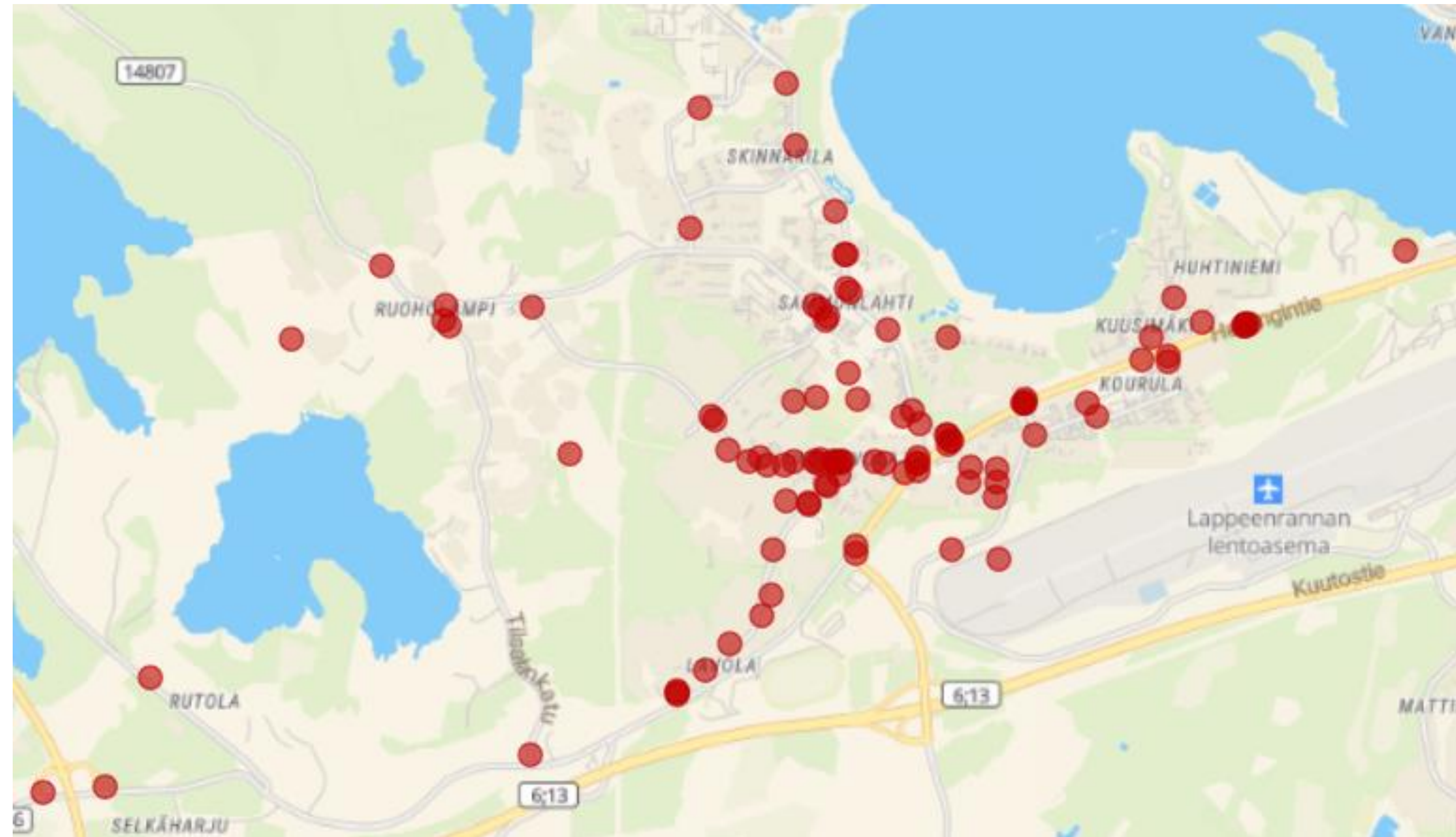
Autoilu- ja mopoilureitit

- Selkeästi enemmistö vastaajista kulki moottoriajoneuvoilla, Helsingintietä, Merenlahdentietä, Skinnarilankatua, Sammonlahdenkatua ja Orioninkatua pitkin.



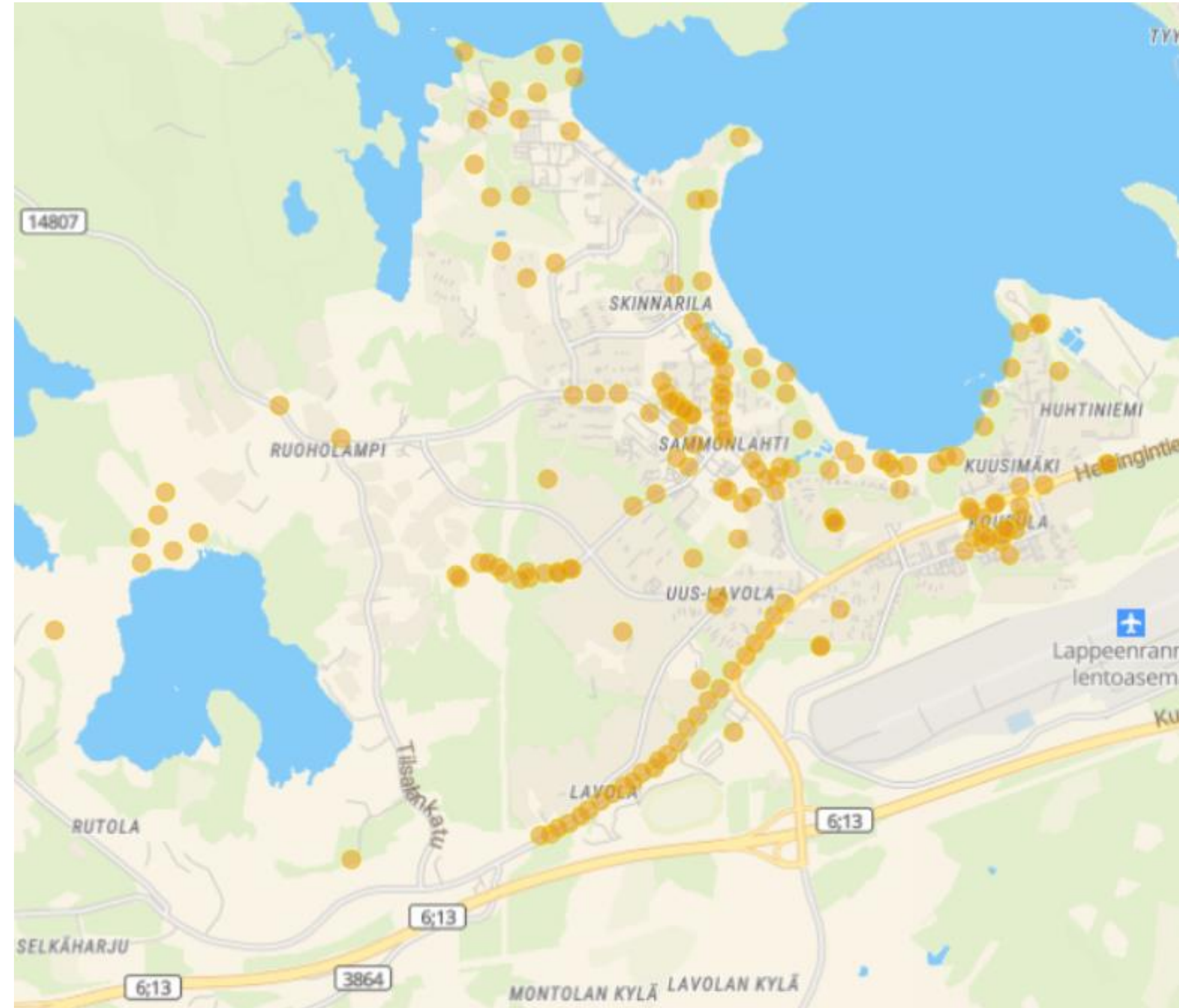
Turvaton liikennealue

- Turvattomiksi liikennealueiksi koettiin Merenlahdentie, Lavolantien risteyskohdat ja Skinnarilankadun ylityskohdat.
- Kadun ylityksistä useita vastauksia tuli Helsingintien ylityskohtaan Kourulan suunnasta metsästä tulevan polun kohdalta.
- Sammonlahdenkadun ja Orioninkadun risteys koettiin turvattomaksi.
- Yksittäisiä kadun ylityksiä koettiin myös turvattomaksi eri puolilla aluetta.



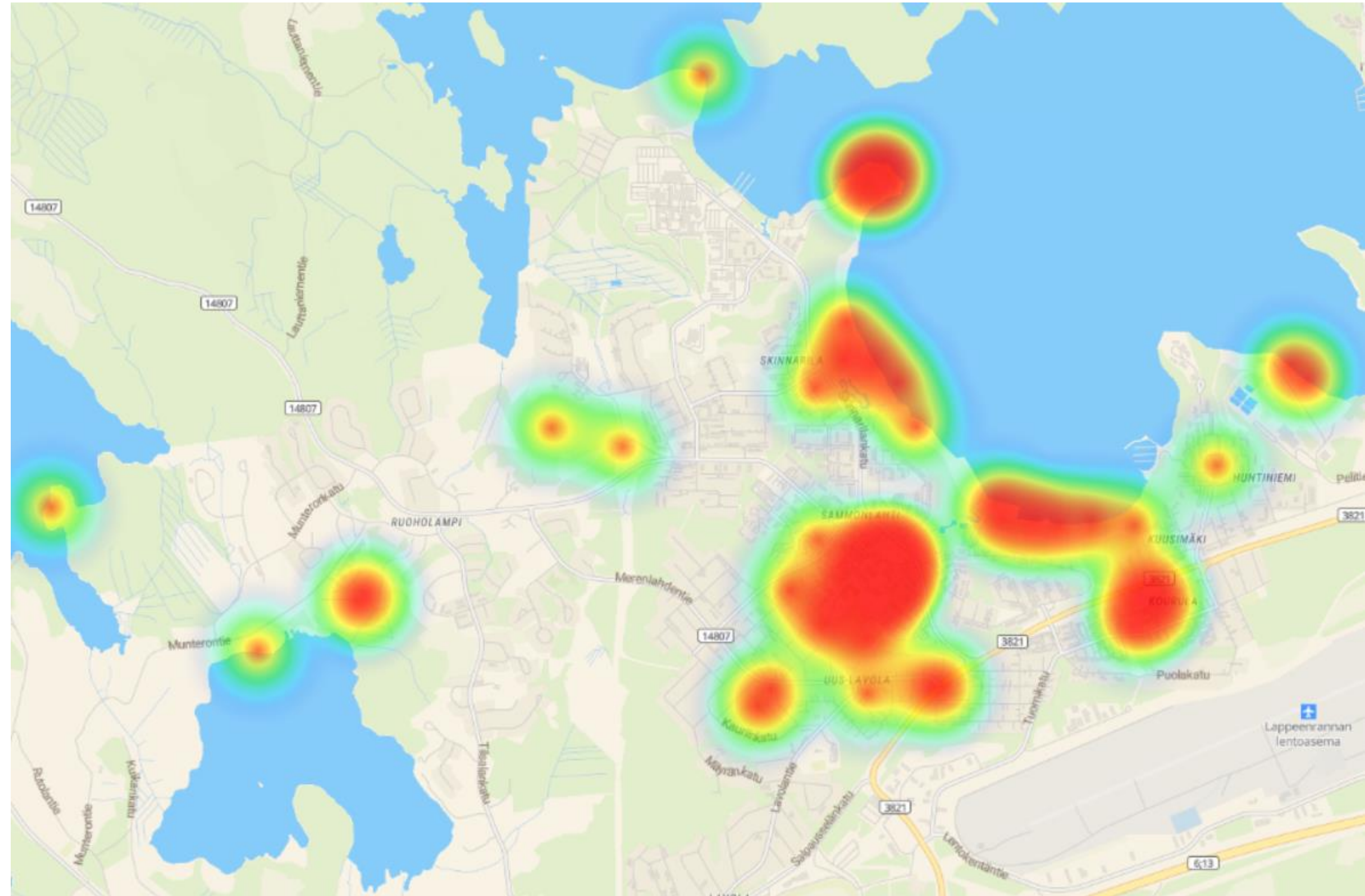
Valaistuksen tarve

- Valaistusta toivottiin lisää
 - Helsingintien, Skinnarilankadun ja Orioninkadun varteen
 - Kourulan aluekeskuksen alueelle
 - Sammonlahden ranta-alueelle
 - Ulkoilureittien varrelle



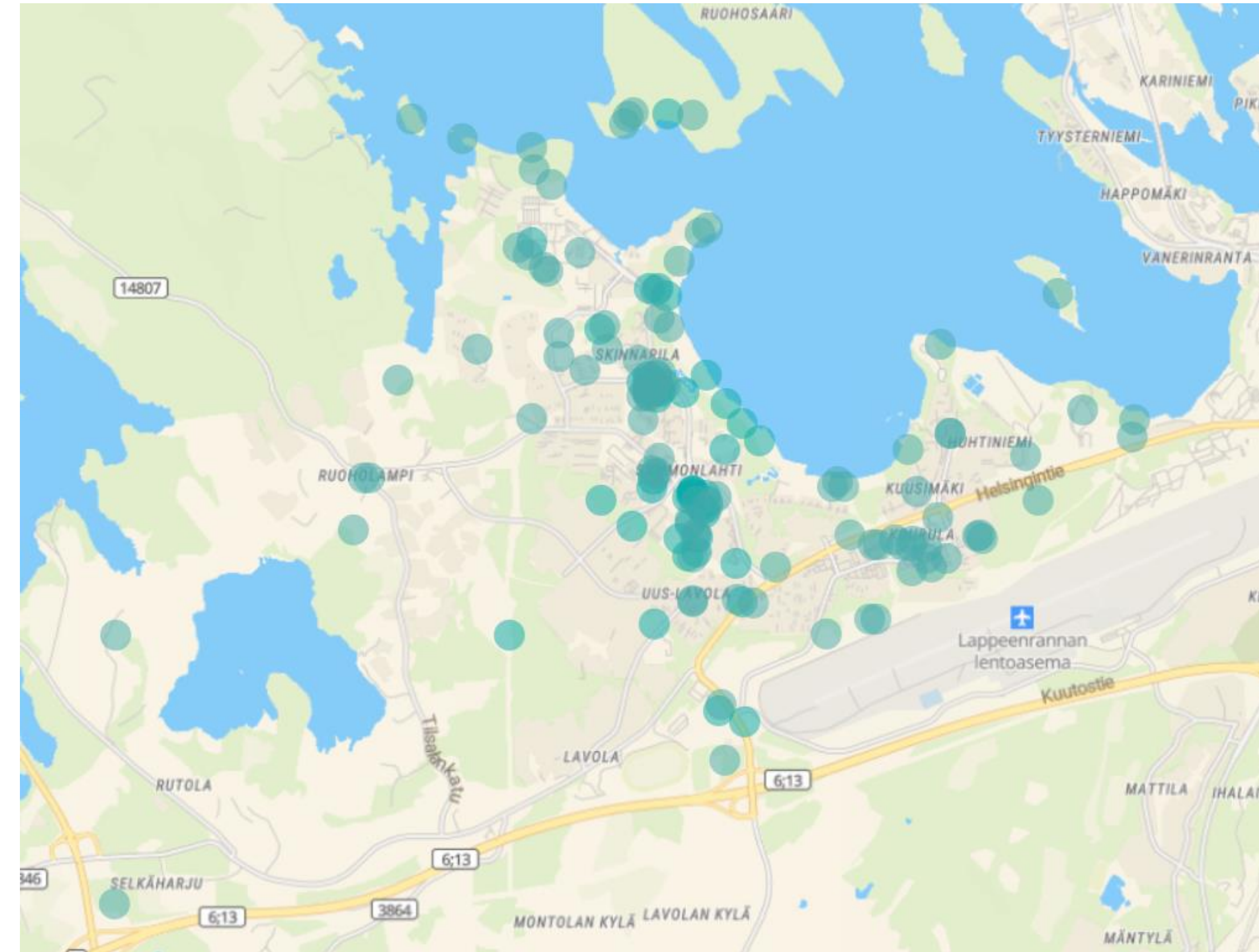
Uusi oleskelupaikka

- Saimaan ranta-alueelle toivottiin ulkoliikuntapaikkaa, leikkipuistoja, nuotio/retkeilypaikkoja
- Ruoholammen ympäristöön toivottiin uimarantaa sekä retkeilypaikkaa.
- Sammontorin ympäristöön toivottiin penkkejä, ravintolaa, pubia ja yleisesti tapahtumia ja elämää.
- Sammonlahden kenttien yhteyteen toivottiin katettua katsomoa, sosiaali- ja kahvilatiloja.
- Ulkoilureittien varrelle toivottiin ulkokuntosaleja
- Munterontien luoteispuolelle toivottiin laavua.



Tämä alue kaipaisi uusia rakennuksia

- Sammonlahden aluekeskukseen toivottiin uusia asuinrakennuksia, liiketiloja sekä myös julkisia rakennuksia.
- Helsingintien varrelle rivi- ja kerrostaloja
- Ruohosaareen toivottiin asumista
- Skinnarilan ja Huhtiniemen ranta-alueelle ehdotettiin asumista
- Sammonlahden rantaan kioskia/kahvilaa sekä yleistä saunaa.
- Kourulan alueelle täydennysrakentamista ja moderneja kerrostaloja.
- Ukkopuistoon pientaloja
- Skinnarilan päiväkodin ja koulun paikalle uusia asuinrakennuksia
- Selkäharjuun toivottiin huoltoasemaa
- Kampusalueelle opiskelija-asuntoja ja tiloja yritystoiminnalle



Kehittämissideoita

- Kourula
 - Kentälle tekonurmi
 - Huoltoasema
 - Lentokenntä
 - Hiihtotunneli/latuverkon kehittäminen
 - Ruoholampi
 - Pururata ja uimarantalammen ympäristöön
 - Munteron suolle pitkospuut
 - Sammonlahti
 - Alukeskukseen liikuntapuisto,
- koripallokenttä, skeittipuisto yms.
 - Urheilukentille tekojää
 - Sammonlahden ranta
 - Siistiminen
 - Ulkokuntosali
 - Skinnarila
 - Skinnarilan retkeilyreitin jatko
 - Uus-Lavola
 - Liikennemelun vähentäminen hidasteilla



Toiveita Sammontalon suunnittelulle?

- Vastauksissa toivottiin kaikin puolin turvallista oppimisympäristöä

- **Sisätilat**

- Eniten toivottiin oppimisrauhan takaavia tilaratkaisuja
- Kaikille avoin kahvila
- Olohuonomainen, viihtyisä kirjasto
- Koulusta erillinen kulku kirjastoon
- Muokattavat tilat
- Riittävän suuri liikuntasali
- Juhlatila, liikuntasali, kerhotilat vuokrattaviksi
- Kuntosali
- Yksittäisiä toiveita tuli myös mm. tapahtumista, uimahallista, etätyötiloista ja omista tiloista iäkkäimmille asukkaille

- **Ulkotilat**

- Turvallinen koulureitti ja liikenne ratkaisut koulun lähellä myös saattoliikenteelle
- Ulkoliikunta ja -leikkipaikkoja
- Tilat käyttöön myös kouluajan ulkopuolella
- Erilliset ulkotilat pienimmille ja isommille oppilaille
- Turvallisuuden takaava riittävä valaistus ja näkyvyys, ei katvealueita
- Lämmitetty tekonurmi kentälle
- Kaikille saatavilla olevia penkkejä
- Riittävät parkkipaikat
- Sulkapallokenttä



Mitä tapahtuu seuraavaksi?

- Kyselystä saatujen tulosten arviointi ja toteutussuunnitelma
- Tarkemmat suunnitelmat alueilta (Sammontalon ympäristö/Sammonlahden keskus, Kourulan aluekeskus, Skinnarilan koulun alue, ranta-alue)
- Kohdekortit, joissa kuvataan tarkemmin yksittäisiä kohteita esim. puistot, taloyhtiöiden saneeraukset, alikulkutunnelit, Sammontori, ranta-alue...
- Työpajat asukkaille, yrittäjille ja taloyhtiöille.
- Esittely kaupunkikehityslautakunnalle



Kiitos!

↓ SAMMONTALO ↓



↓ MEIJÄN YHTEINEN ↓



Ympäristöministeriö
Miljöministeriet
Ministry of the Environment



LAPPEENRANTA